



**КОМИТЕТ ИМУЩЕСТВЕННЫХ ОТНОШЕНИЙ
АДМИНИСТРАЦИИ ПЕРМСКОГО МУНИЦИПАЛЬНОГО ОКРУГА**

РЕШЕНИЕ

о размещении объектов № 804

Пермский край
Пермский округ

05.04.2024

Комитет имущественных отношений администрации Пермского муниципального округа разрешает Публичному акционерному обществу «Россети Урал» (ИНН 6671163413, ОГРН 1056604000970, почтовый адрес: 620026, г. Екатеринбург, ул. Мамина Сибиряка, д. 140)

размещение объекта «строительство ВЛ 0,4 кВ с установкой ПУ для электроснабжения деревни Косотуриха (4500087381)»

на землях муниципальная собственность.

на срок бессрочно.

Местоположение: Пермский край, Пермский муниципальный округ, д. Косотуриха.

Приложение: схема предполагаемых к использованию земель или части земельного участка.

Особые условия использования:

1. При установке опор электросетевого хозяйства учесть параметры ширины проезда улично-дорожной сети, во избежание сужения полосы отвода дороги. Установить опоры на расстоянии не более 2 метров от границ земельного участка.

2. Получение разрешения на производство земляных работ.

Заместитель председателя комитета


(подпись, печать) М.В. Королева



Заявитель

А.М. Казанцева
МП, подпись

А.М. Казанцева

(по доверенности)
МПЭ/94-2024 от 26.01.2024

СХЕМА

предполагаемых к использованию земель или части земельного участка

Объект: Строительство ВЛ 0,4 с установкой ПУ для электроснабжения д. Косотуриха (4500087381)

Местоположение: Российская Федерация, Пермский край, Пермский муниципальный округ, д.Косотуриха

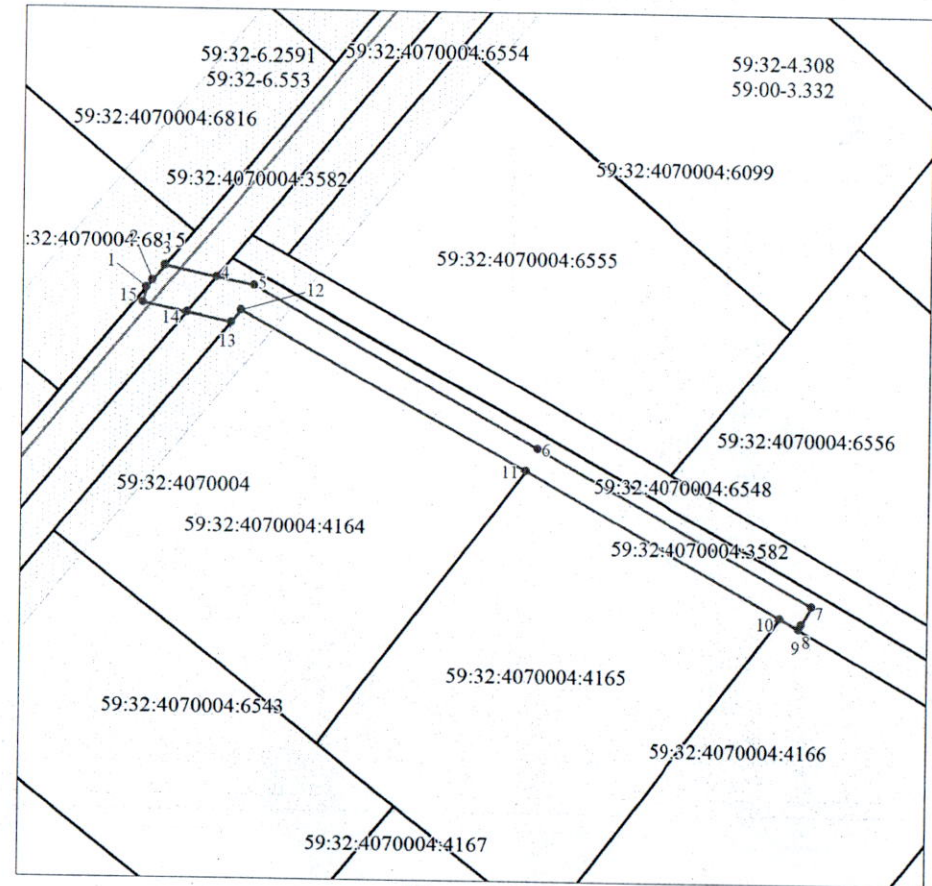
Площадь земель или части земельного участка: 199 кв.м.

Категория земель: земли населенных пунктов

Вид разрешенного использования (при наличии): -

Обозначение характерных точек границ	Координаты, м	
	X	Y
1	2	3
1	503766.82	2211335.91
2	503767.55	2211336.52
3	503769.01	2211337.72
4	503767.93	2211342.73
5	503767.15	2211346.41
6	503751.52	2211374.42
7	503736.42	2211402.09
8	503734.66	2211401.13
9	503734.18	2211400.87
10	503735.23	2211398.97
11	503749.33	2211373.28
12	503764.74	2211345.19
13	503763.54	2211344.20
14	503764.47	2211339.86
15	503765.38	2211335.60
1	503766.82	2211335.91

Система координат: МСК-59 (зона2)



Описание границ смежных землепользователей:

От т4 до т9, от т13 до т14 – земельный участок 59:32:4070004:4251

От т9 до т10 – земельный участок 59:32:4070004:4166

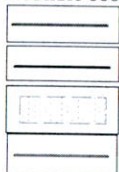
От т10 до т11 – земельный участок 59:32:4070004:4165

От т11 до т13 – земельный участок 59:32:4070004:4164

От т14 до т1, от т3 до т4 – земельный участок 59:32:4070004:3582

От т1 до т3 - земельный участок 59:32:4070004:6815

Условные обозначения:

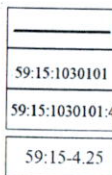


Граница испрашиваемого земельного участка (части земельного участка)

Граница существующих земельных участков, учтенных в ЕГРН

Граница охранной зоны

Граница существующих объектов капитального строительства, учтенных в ЕГРН



Границы кадастрового квартала

Номер кадастрового квартала

Надписи кадастрового номера земельного участка

Обозначение муниципального образования, населенного пункта

Масштаб 1:500